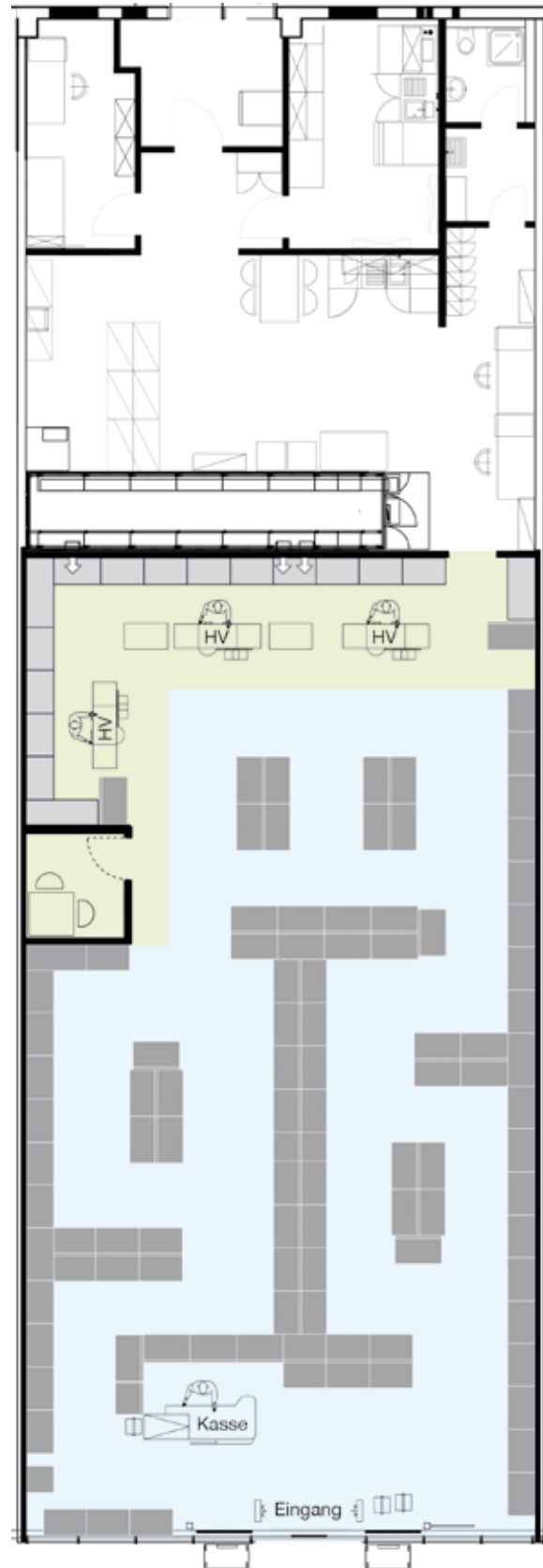


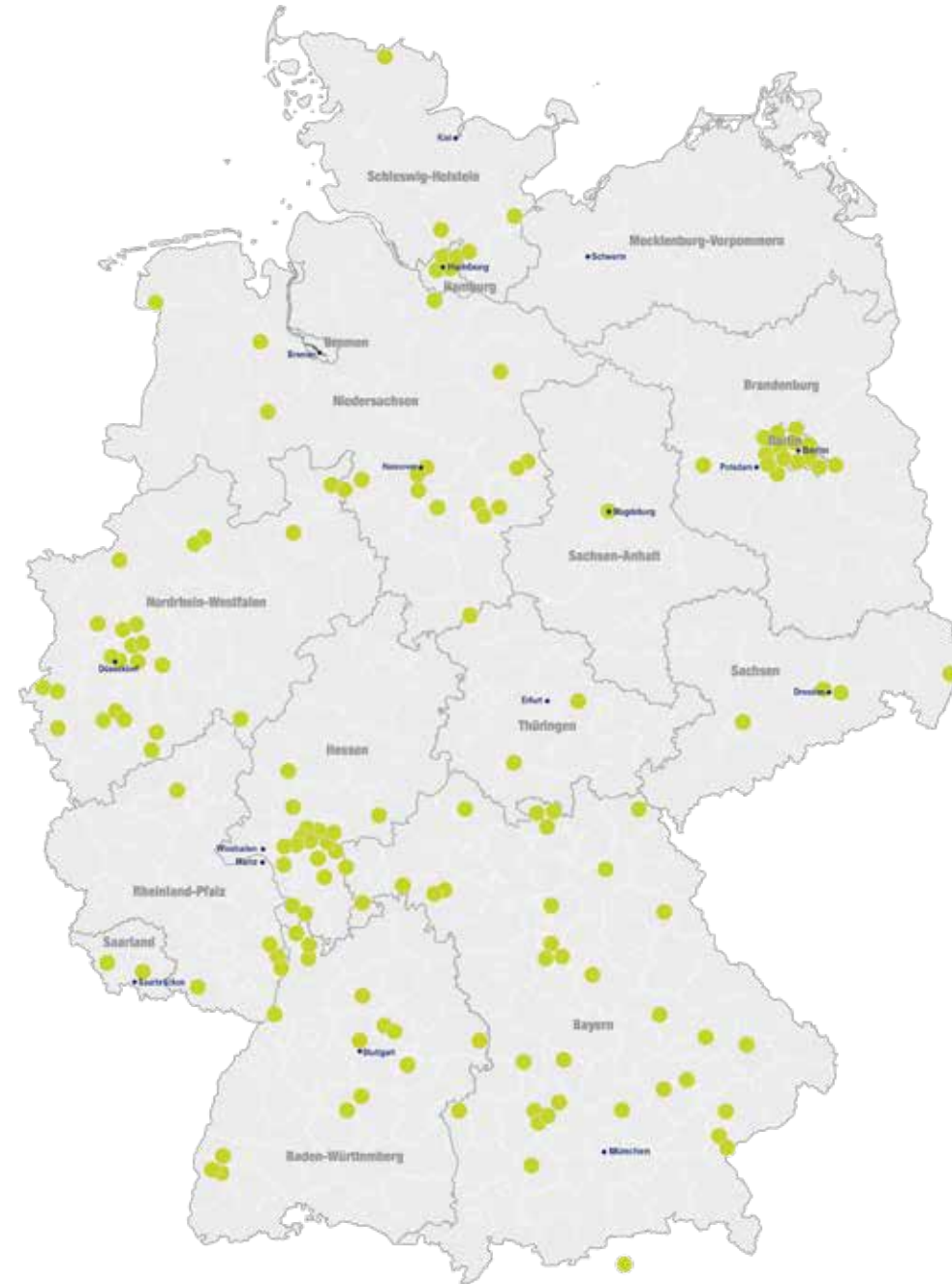
# easyApotheke ist maßgeschneidert.

Deswegen gewinnen Sie die höchste Flächenproduktivität.



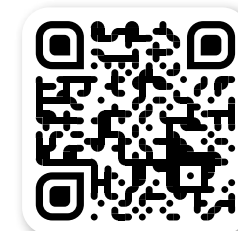
Platz für Visitenkarte

# easyStandorte.



**easyApotheke**  
einfach viel drin

easyApotheke (Holding) AG  
Niederkasseler Lohweg 18  
40547 Düsseldorf  
Telefon: 0211 74957-50  
Fax: 0211 74957-595  
info@easyapotheke.ag  
www.easyapotheke.ag



# easyKooperation.

Einfach eine gute Partnerschaft



**easyApotheke**  
einfach viel drin

# Professionalität:

Von der Unterschrift bis zur Eröffnung ...

... über die gesamte Partnerschaft!



## Die Standortfrage und die professionelle Planung.

### 1 Standort

- Standortsuche
- Standortangebot
- Standort-Bewertung
- Standortbesichtigung
- Angebote Umbau
- Wirtschaftlichkeit (Rentabilitätsberechnung)
- Vertragsinhalte
- Finanzierung
- Standort-Sicherung/ Mietvertragsverhandlung
- Referenzbesuche

### 2 Verträge

- Finanzierungszusage
- Kooperationsvertrag
- Einrichtungsvertrag
- Mietvertrag
- Auftragsvergabe Umbau (easyApotheke Baubeschreibung)
- Liquiditätsplanung

### 3 Planung Bau

- 1. Kick-Off – Bau** in Düsseldorf
  - Einrichtungsplanung
  - Category-Management
  - Warenwirtschaftssystem
  - Personalplanung
  - Entlohnungskonzept
  - Start Personalsuche
- Am Standort vor Ort:**
  - Wegeleit-System
  - Marketing-Briefing

### 4 Planung Kooperation

- 2. Kick-Off – Kooperation** in Düsseldorf
  - Eröffnungskampagne
  - Sortimentsplanung
  - Einkauf
  - Preiskalkulation
  - Marketing-Jahresplan
  - Flyer/Verteilgebiete
  - Systemhandbuch
  - Versicherungen easyCare
  - PR-Maßnahmen
  - Social Media Paket
  - Digitales Marketing
  - Festlegung Eröffnungs-Termin
  - Maßnahmenplan (to do's)

## Die Bau- und Eröffnungsphase.

### 5 Umsetzung

- Übernahme Standort vom Vermieter
- Installation Automat
- Einrichtung Ladenbau
- Einrichtung Backoffice
- Übergabe Apotheke an Kooperationspartner
- Einräumen der Ware
- Preisauszeichnung
- Basischeck

### 6 Schulungen

- Basisschulung Mitarbeiter
- Schulung Systemhandbuch
- Einweisung Automat
- Marketing Aktivitäten
- Einweisung easyPortal
- Gemeinsame Erstellung Monatswerbung

### 7 Soft-Opening

- Training Automat
- Abnahme Pharmazierat
- Einweisung in die Warenwirtschaft
- Interne Revision durch das Partnermanagement
- Apothekeneröffnung
- Abschließendes Feedbackgespräch

### 8 Grand-Opening

- Große Eröffnungspromotion
- Moderation und Kundenaktivierung
- Gewinnspiel
- Fotograf
- Presse
- Eröffnungsflyer
- Großflächenkampagne
- Anzeigenschaltung

## Die intensive Unterstützung durch die Systemzentrale.

### 9 Partner-Management

- Persönlicher Ansprechpartner vor Ort für Themen rund um die easyApotheke

### 10 Category Management

- Optimale Produktplatzierung nach professionellem GS1-Standard

### 11 Einkauf

- Zentrale Konditionsverhandlungen mit sehr attraktiven Rückvergütungen

### 12 Marketing

- Unternehmensinterne professionelle Marketing-Agentur
- Entwicklung 365 Tage Marketing

### 13 Public Relations

- Professionelle Presse- und Öffentlichkeitsarbeit für die easyApotheken

### 14 Digitales Marketing

- Social-Media, easyWeb-Portal, orchestriertes Omnichannel Marketing und digitale Stele

### 15 easyAcademy

- Orts- und zeitunabhängige Wissensplattform für Inhaber und Mitarbeiter

### 16 easyRecruiting

- Personalsuche für den Start und im laufenden Betrieb