

easyApotheke ist maßgeschneidert.

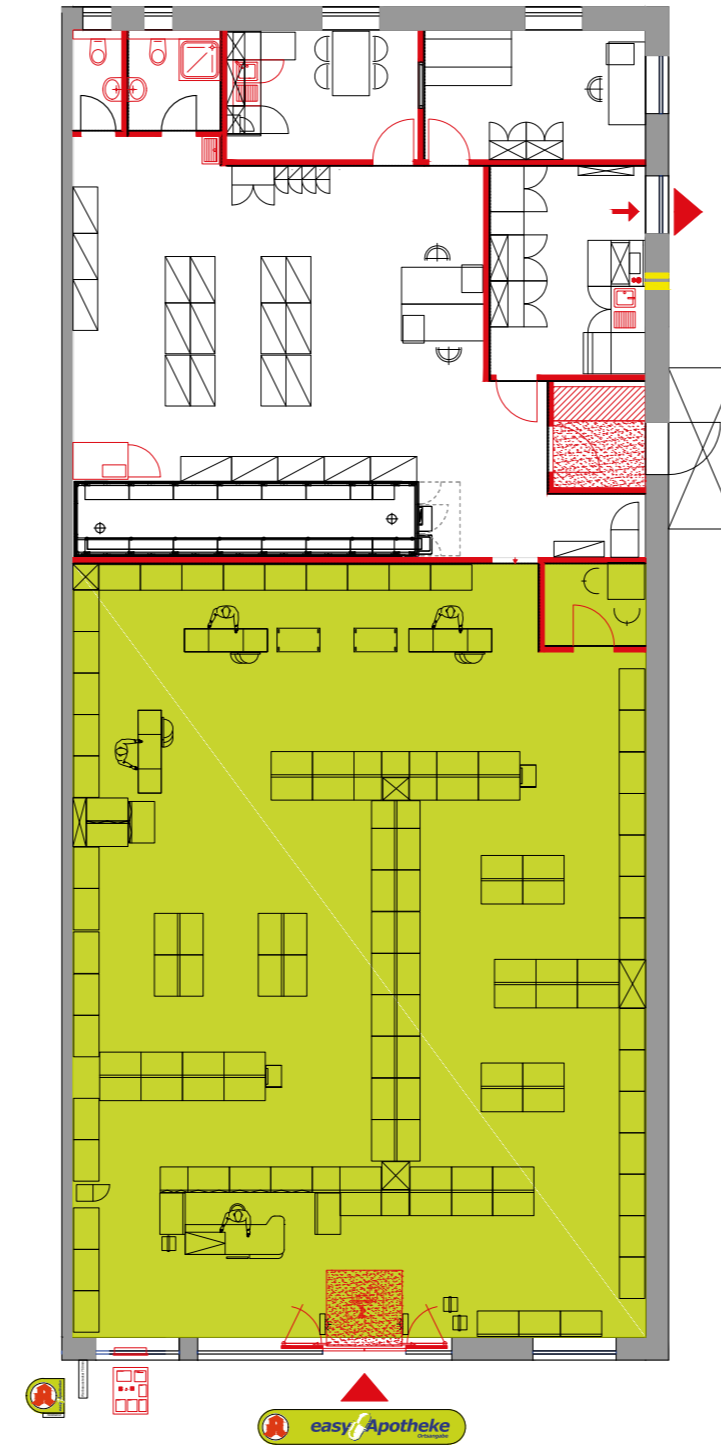
Deswegen ist Ihre Betreuung auch individuell.

Ihr Standortentwickler

Ihr Apothekengründer

Ihr Baukoordinator

Ihr Partnermanager



easyApotheke
einfach viel drin

easyApotheke
Kooperationsgesellschaft mbH
Niederkasseler Lohweg 18
40547 Düsseldorf
Telefon: 0211 / 749 57-50
Fax: 0211 / 749 57-595
info@easyapotheke.ag
www.easyapotheke.ag

Geschäftsführer: Lars Horstmann, Stephan Just • Sitz: Düsseldorf • Registergericht: Amtsgericht Düsseldorf • Registernummer: HRB 82285 • Inhaltlich verantwortlich gemäß § 10 Absatz 3 MDStV: Lars Horstmann und Stephan Just • Stand: 08/2018

easyKooperation.

Einfach eine gute Partnerschaft



easyApotheke
einfach viel drin

Professionalität:

Von der Unterschrift bis zur Eröffnung ...

... über die gesamte Partnerschaft!



Die Standortfrage und die professionelle Planung.

- | | | | |
|---|--|---|--|
| <p>1 Standort</p> <ul style="list-style-type: none"> Standortsuche Standortangebot Standort-Bewertung Standortbesichtigung Angebote Umbau Wirtschaftlichkeit (Rentabilitätsberechnung) Vertragsinhalte Finanzierung Standort-Sicherung / Mietvertragsverhandlung Referenzbesuche Vorstellung beim Vorstand der easyApotheke | <p>2 Verträge</p> <ul style="list-style-type: none"> Finanzierungszusage Kooperationsvertrag Einrichtungsvertrag Mietvertrag Auftragsvergabe Umbau (easyApotheke Baubeschreibung) Liquiditätsplanung BWL-Planung | <p>3 Planung Bau</p> <ul style="list-style-type: none"> 1. Kick-Off – Bau in Düsseldorf Einrichtungsplanung Category-Management Warenwirtschaftssystem Personalplanung Entlohnungskonzept Start Personalsuche Am Standort vor Ort: Wegeleit-System Marketing-Briefing | <p>4 Planung Kooperation</p> <ul style="list-style-type: none"> 2. Kick-Off – Kooperation in Düsseldorf Eröffnungskampagne Sortimentsplanung Einkauf Preiskalkulation Marketing-Jahresplan Flyer/Verteilgebiete Systemhandbuch Versicherungen easyCare PR-Maßnahmen Social Media Paket Festlegung Eröffnungs-Termin Maßnahmenplan (to do's) |
|---|--|---|--|

Die Bau- und Eröffnungsphase.

- | | | | |
|---|---|---|--|
| <p>5 Umsetzung</p> <ul style="list-style-type: none"> Übernahme Standort vom Vermieter Einbau Automat Einrichtung Ladenbau Übergabe Apotheke an Kooperationspartner Einräumen der Ware Preisauszeichnung Basischeck | <p>6 Schulungen</p> <ul style="list-style-type: none"> Basisschulung Mitarbeiter Schulung Systemhandbuch Einweisung Automat | <p>7 Soft-Opening</p> <ul style="list-style-type: none"> Abnahme Pharmazierat Apothekeneröffnung! Ablauftraining real Training Automat Verbesserungen und Anpassungen | <p>8 Grand-Opening</p> <ul style="list-style-type: none"> Große Eröffnungspromotion Moderation und Kundenaktivierung Gewinnspiel Fotograf Presse und Ehrengäste Eröffnungsflyer Großflächenkampagne Anzeigenschaltung |
|---|---|---|--|

Die intensive Unterstützung durch die Systemzentrale.

- | | | | |
|---|--|--|---|
| <p>9 Partner-Management</p> <ul style="list-style-type: none"> Persönlicher Ansprechpartner vor Ort für Themen rund um die easyApotheke | <p>10 Category Management</p> <ul style="list-style-type: none"> Optimale Produktplatzierung nach professionellem GS1-Standard | <p>11 Einkauf</p> <ul style="list-style-type: none"> Zentrale Konditionsverhandlungen mit sehr attraktiven Rückvergütungen | <p>12 Marketing</p> <ul style="list-style-type: none"> Unternehmensinterne professionelle Marketing-Agentur |
| <p>13 Public Relations</p> <ul style="list-style-type: none"> Professionelle Presse- und Öffentlichkeitsarbeit für die easyApotheken | <p>14 Digitales Marketing</p> <ul style="list-style-type: none"> Online-Marketing, Social-Media, internes easyWeb-Portal | <p>15 easyAcademy</p> <ul style="list-style-type: none"> Aus- und Weiterbildungsseminare für Inhaber und Mitarbeiter | <p>16 easyCare</p> <ul style="list-style-type: none"> Altersvorsorge- und Versicherungskonzepte für Inhaber und Mitarbeiter |